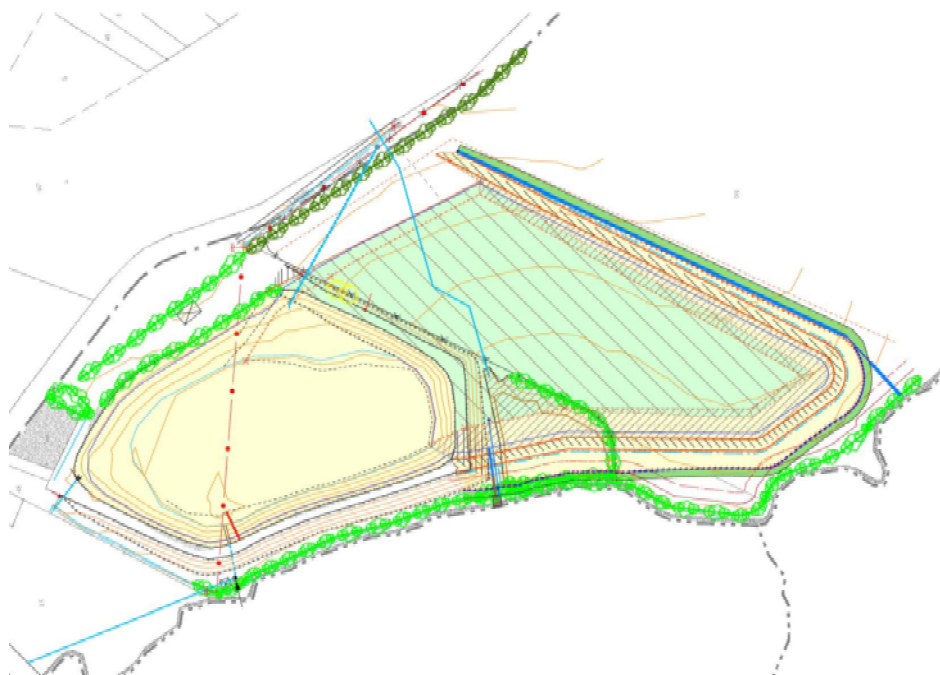


ETUDE TECHNIQUE ET REGLEMENTAIRE PLAN D'EAU



CONCEPTION DE L'OUVRAGE ET DOSSIER LOI SUR L'EAU

Données Clés

Extension d'un plan d'eau d'irrigation, situé sur la commune des Brouzils

Volume 68 000 m³

Surface en eau 2.68 ha

Barrage hors classe

Spécificités

Alimentation par récupération d'eaux de drainage et prélèvement dans un cours d'eau

Compensation de la haie supprimée

MAÎTRE
D'OUVRAGE

ASLI Les 2 Etangs

La Bourie
85260 LES BROUZILS

CONTENU DE LA MISSION

Déclaration préalable de travaux souterrains

Levé topographique

Plan de l'ouvrage

Dossier loi sur l'eau

Consignes de surveillance et 1^{ère} mise en eau

